



**galeríaépoca
e. dittborn;**



para Corina Valle y
Esperanza Dittborn

página 7 • E. Dittborn, un texto
para final de pista

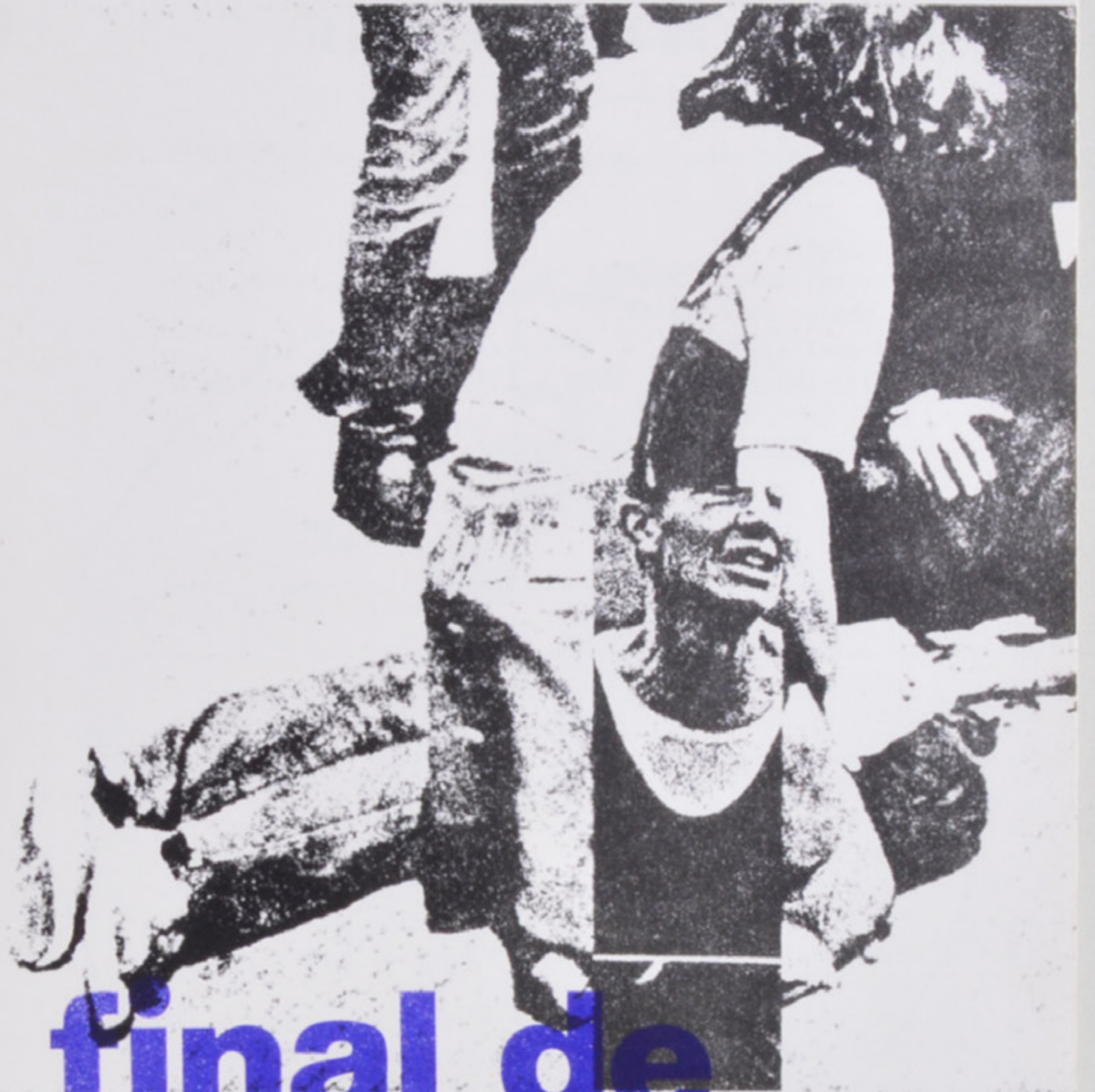
página 20 • reproducción obras expuestas
(fotografías de Daniel Arnoff,
Antonio Larrea y Jack Ceitelis)

Catálogo impreso en colaboración
con el Departamento de Estudios Humanísticos
en los talleres del D.E.H.

diseño del catálogo • E. Dittborn
tipografía • gentileza de Publiart
impresión del catálogo • Nelson Yañez

galería época

directora • Lily Lanz
Orrego Luco sur 150 fondo 236595
2 diciembre 1977



**final de
pista.**

11 pinturas y 13 graficaciones ;

e. dittborn

curriculum;

Nace en Santiago de Chile, 1943.

ESTUDIOS:

Pintura, dibujo, grabado, Escuela de Bellas Artes de la U. de Chile, 1961 - 1965.

Litografía, Escuela de Fotomecánica, Madrid, 1966.

Serigrafía y litografía, Hochschule für Bildende Kunst, 1967, 1969, Berlin.

Pintura, Ecole des Beaux Arts, Paris, 1968.

EXPOSICIONES:

Pinturas y litografías, Galería Marta Faz, Stgo., 1964, 1965.

Pinturas, Galerie des Beaux Arts, Paris, (muestra colectiva) 1968.

Pinturas, Galerie de France, Paris, (muestra colectiva), 1968.

Pinturas y dibujos, Galerie Eva Rosiner, Berlin, 1969.

"Dittborn, 22 acontecimientos para Goya, pintor", dibujos, Museo Nacional de Bellas Artes, Stgo., 1974.

"Goya contra Breughel", dibujos, Galería Carmen Waugh, Stgo., 1974.

"Premios 1975", Pinturas, Galería Carmen Waugh, (muestra colectiva), Stgo., 1975.

Dibujos, Galería Epoca, (muestra colectiva), Stgo., 1975.

"delachilenapintura, historia", dibujos, Galería Epoca, Stgo., 1976.

BIBLIOGRAFIA:

Richard, Nelly : "delachilenapintura, recorrido",

Kay, Ronald : "Proyecciones en dif. esc. :", ediciones Galería Epoca, Stgo., 1976.

Integra grupo V.I.S.U.A.L. desde 1976.

titulos para final de pista

- 1.- DESMANTELAMIENTO
- 2.- OCCISO
- 3.- A FONDO PERDIDO
- 4.- CONTRAGOLPE
- 5.- PIETA
- 6.- LA SAGRADA FAMILIA
- 7.- FOCO INFECCIOSO
- 8.- LUIS CACERES HERNANDEZ
- 9.- CARNE VIVA



- 10.- AFRODITA ANTOFAGASTA
- 11.- TERMINAL
- 12.- SU IMAGEN QUERIDA
- 13.- RETRATO HABLADO
- 14.- CUADRO DE HONOR
- 15.- FOSA COMUN
- 16.- SUS MEJORES AÑOS
- 17.- MUERTE DEL NOMBRE
- 18.- ESTADO CIVIL
- 19.- LUBRICANTE QUEMADO
- 20.- PISTA DE CENIZAS
- 21.- TOCHO
- 22.- VER Y SER VISTO
- 23.- SU LEJANA VIDA
- 24.- FINAL DE PISTA

6

Liquitex
ACRYLIC
Polymer Emulsions
ARTISTS' COLOURS

Liquitex
ACRYLIC
Polymer Emulsions
ARTISTS' COLOURS

Liquitex
ACRYLIC
Polymer Emulsions
ARTISTS' COLOURS

Liquitex
ACRYLIC
Polymer Emulsions
ARTISTS' COLOURS

2. AZ. TUBES
12 x 5
1.25 per tube

10 *	ACRA TM Red	\$1.40
	ACRA TM Violet	1.40
	Burnt Siena	.70
	Burnt Umber	.70
	Cadmium Orange	1.25
	Cadmium Red Light	1.40
	Cadmium Red Medium	1.40
12 *	Cadmium Yellow Light	1.15
	Cadmium Yellow Medium	1.15
	Cerulean Blue	1.25
	Chromium Oxide Green	1.00
	Cobalt Blue	1.25
	Dioxazine Purple	1.25
	Hooker's Green	1.00
	Indo Orange Red	1.25
	Light Green Oxide	1.25
8 *	Mars Black	.70
	Naphthol ITR Crimson	1.15
	Naphthol ITR Red Light	1.15
	Permanent Green Light	1.00
18 *	Phthalocyanine Blue	1.00
	Phthalocyanine Green	1.00
	Raw Siena	.70
	Raw Umber	.70
12 *	Red Oxide	
	Ultramarine Blue	
	Yellow	

For Brevetes de Chile
C.A. de Comercio en Artes
Plásticas, S.A. - Providencia
Rut. 92.207.000-3
F. 749.1000
F. 749.1000
F. 749.1000
F. 749.1000
F. 749.1000

MATHIESEN S. A. C.
AV. PROVIDENCIA 1769
TELEFONO 749577
PROVIDENCIA
RUT. 92.207.000-3
FOTOCOPIAS

SCHACHT & CIA
"ELINOS"
DECORACION - MANTELERIA
Providencia 1979 - Local 18
Teléfono 234767 - Casilla 3924
Santiago

CANT.	FOTOCOPIA	TOTAL
3	50	

Metros Artículo

1.40	Chiffon
0.60	Libro Stamp
1.70	Libro con Vg
3.40	u. natural

y habiendose descolgado,
le envolvió en una sábana,
y le colocó en un sepulcro
abierto en piedra viva,
en donde ninguno
había sido sepultado.
(San Lucas XXIII)
53-54



e.dittborn, un texto para final de pista:

EL PINTOR DEBE SUS TRABAJOS AL ROSTRO DE LA PERSONA HUMANA,



UNICO Y GENERICO EN SU CONSTITUCION SOMATICA,
PERDURABLE Y PERECIBLE EN LA MEMORIA DE SUS RELACIONES,
CAMPO DE CAZA DE LA FOTOGENIA,
CARNE Y HUESO DE LA FILIACION SEXUAL,
ASIMETRICO Y COMBINABLE EN SU CONFORMACION HEREDITARIA,
DESMONTABLE Y REENSAMBLABLE EN LA PRODUCCION DE SUEÑOS;

8



9

EL PINTOR DEBE SUS TRABAJOS AL
 ESQUEMATISMO DISLEXICO,
 ESTEREOTIPADA MELANCOLIA,
 APLICACION ESQUINADA,
 DOCUMENTADO ENSAMBLE Y
 PULCRITUD DEMENTE
 DEL RETRATO HABLADO;



delictio

revista de
 criminología y de
 policía científica

mayo de 1936

sumario

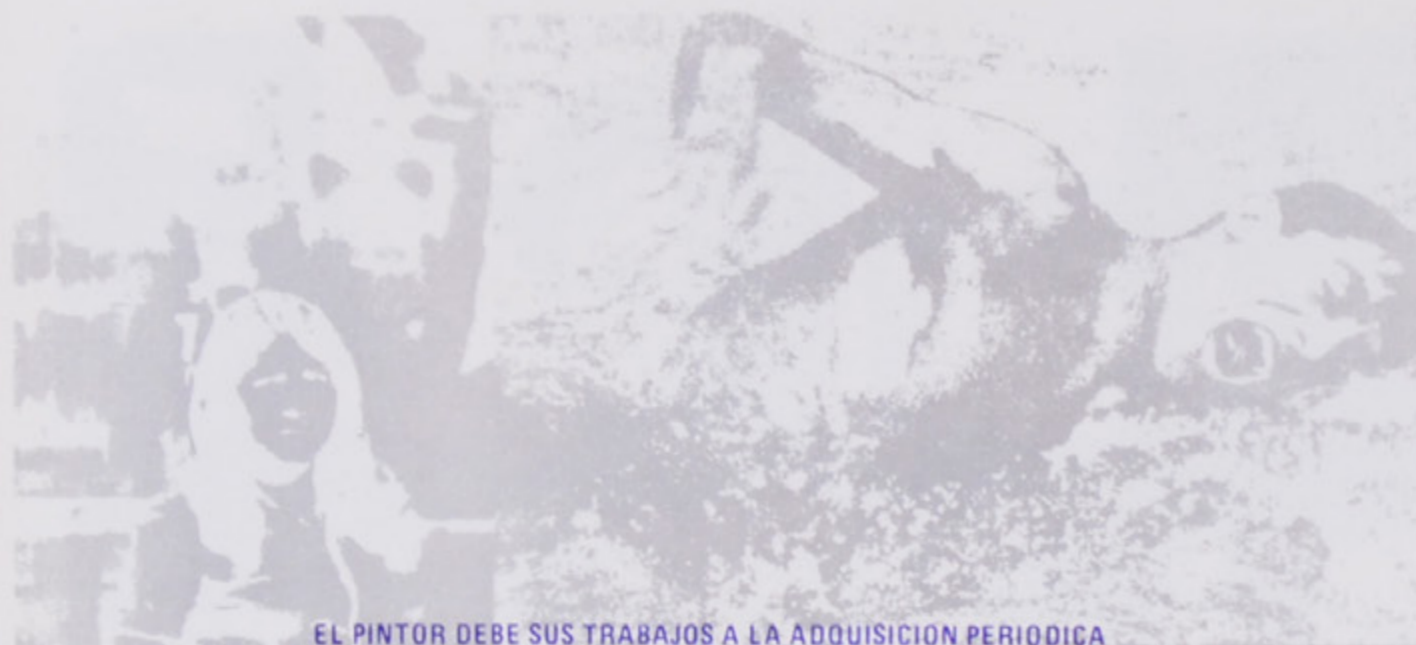
OLEA GUZMAN, (1893-1968) exento
 nacido en 1893, 1,68, exento
 baños castaños medio, ojos azules
 (1934) - 1935 (1936) - 1937 (1938)
 (1939) - 1940 (1941) - 1942 (1943)
 (1944) - 1945 (1946) - 1947 (1948)
 (1949) - 1950 (1951) - 1952 (1953)
 (1954) - 1955 (1956) - 1957 (1958)
 (1959) - 1960 (1961) - 1962 (1963)
 (1964) - 1965 (1966) - 1967 (1968)
 (1969) - 1970 (1971) - 1972 (1973)
 (1974) - 1975 (1976) - 1977 (1978)
 (1979) - 1980 (1981) - 1982 (1983)
 (1984) - 1985 (1986) - 1987 (1988)
 (1989) - 1990 (1991) - 1992 (1993)
 (1994) - 1995 (1996) - 1997 (1998)
 (1999) - 2000 (2001) - 2002 (2003)
 (2004) - 2005 (2006) - 2007 (2008)
 (2009) - 2010 (2011) - 2012 (2013)
 (2014) - 2015 (2016) - 2017 (2018)
 (2019) - 2020 (2021) - 2022 (2023)
 (2024) - 2025 (2026) - 2027 (2028)
 (2029) - 2030 (2031) - 2032 (2033)
 (2034) - 2035 (2036) - 2037 (2038)
 (2039) - 2040 (2041) - 2042 (2043)
 (2044) - 2045 (2046) - 2047 (2048)
 (2049) - 2050 (2051) - 2052 (2053)
 (2054) - 2055 (2056) - 2057 (2058)
 (2059) - 2060 (2061) - 2062 (2063)
 (2064) - 2065 (2066) - 2067 (2068)
 (2069) - 2070 (2071) - 2072 (2073)
 (2074) - 2075 (2076) - 2077 (2078)
 (2079) - 2080 (2081) - 2082 (2083)
 (2084) - 2085 (2086) - 2087 (2088)
 (2089) - 2090 (2091) - 2092 (2093)
 (2094) - 2095 (2096) - 2097 (2098)
 (2099) - 2100 (2101) - 2102 (2103)
 (2104) - 2105 (2106) - 2107 (2108)
 (2109) - 2110 (2111) - 2112 (2113)
 (2114) - 2115 (2116) - 2117 (2118)
 (2119) - 2120 (2121) - 2122 (2123)
 (2124) - 2125 (2126) - 2127 (2128)
 (2129) - 2130 (2131) - 2132 (2133)
 (2134) - 2135 (2136) - 2137 (2138)
 (2139) - 2140 (2141) - 2142 (2143)
 (2144) - 2145 (2146) - 2147 (2148)
 (2149) - 2150 (2151) - 2152 (2153)
 (2154) - 2155 (2156) - 2157 (2158)
 (2159) - 2160 (2161) - 2162 (2163)
 (2164) - 2165 (2166) - 2167 (2168)
 (2169) - 2170 (2171) - 2172 (2173)
 (2174) - 2175 (2176) - 2177 (2178)
 (2179) - 2180 (2181) - 2182 (2183)
 (2184) - 2185 (2186) - 2187 (2188)
 (2189) - 2190 (2191) - 2192 (2193)
 (2194) - 2195 (2196) - 2197 (2198)
 (2199) - 2200 (2201) - 2202 (2203)
 (2204) - 2205 (2206) - 2207 (2208)
 (2209) - 2210 (2211) - 2212 (2213)
 (2214) - 2215 (2216) - 2217 (2218)
 (2219) - 2220 (2221) - 2222 (2223)
 (2224) - 2225 (2226) - 2227 (2228)
 (2229) - 2230 (2231) - 2232 (2233)
 (2234) - 2235 (2236) - 2237 (2238)
 (2239) - 2240 (2241) - 2242 (2243)
 (2244) - 2245 (2246) - 2247 (2248)
 (2249) - 2250 (2251) - 2252 (2253)
 (2254) - 2255 (2256) - 2257 (2258)
 (2259) - 2260 (2261) - 2262 (2263)
 (2264) - 2265 (2266) - 2267 (2268)
 (2269) - 2270 (2271) - 2272 (2273)
 (2274) - 2275 (2276) - 2277 (2278)
 (2279) - 2280 (2281) - 2282 (2283)
 (2284) - 2285 (2286) - 2287 (2288)
 (2289) - 2290 (2291) - 2292 (2293)
 (2294) - 2295 (2296) - 2297 (2298)
 (2299) - 2300 (2301) - 2302 (2303)
 (2304) - 2305 (2306) - 2307 (2308)
 (2309) - 2310 (2311) - 2312 (2313)
 (2314) - 2315 (2316) - 2317 (2318)
 (2319) - 2320 (2321) - 2322 (2323)
 (2324) - 2325 (2326) - 2327 (2328)
 (2329) - 2330 (2331) - 2332 (2333)
 (2334) - 2335 (2336) - 2337 (2338)
 (2339) - 2340 (2341) - 2342 (2343)
 (2344) - 2345 (2346) - 2347 (2348)
 (2349) - 2350 (2351) - 2352 (2353)
 (2354) - 2355 (2356) - 2357 (2358)
 (2359) - 2360 (2361) - 2362 (2363)
 (2364) - 2365 (2366) - 2367 (2368)
 (2369) - 2370 (2371) - 2372 (2373)
 (2374) - 2375 (2376) - 2377 (2378)
 (2379) - 2380 (2381) - 2382 (2383)
 (2384) - 2385 (2386) - 2387 (2388)
 (2389) - 2390 (2391) - 2392 (2393)
 (2394) - 2395 (2396) - 2397 (2398)
 (2399) - 2400 (2401) - 2402 (2403)
 (2404) - 2405 (2406) - 2407 (2408)
 (2409) - 2410 (2411) - 2412 (2413)
 (2414) - 2415 (2416) - 2417 (2418)
 (2419) - 2420 (2421) - 2422 (2423)
 (2424) - 2425 (2426) - 2427 (2428)
 (2429) - 2430 (2431) - 2432 (2433)
 (2434) - 2435 (2436) - 2437 (2438)
 (2439) - 2440 (2441) - 2442 (2443)
 (2444) - 2445 (2446) - 2447 (2448)
 (2449) - 2450 (2451) - 2452 (2453)
 (2454) - 2455 (2456) - 2457 (2458)
 (2459) - 2460 (2461) - 2462 (2463)
 (2464) - 2465 (2466) - 2467 (2468)
 (2469) - 2470 (2471) - 2472 (2473)
 (2474) - 2475 (2476) - 2477 (2478)
 (2479) - 2480 (2481) - 2482 (2483)
 (2484) - 2485 (2486) - 2487 (2488)
 (2489) - 2490 (2491) - 2492 (2493)
 (2494) - 2495 (2496) - 2497 (2498)
 (2499) - 2500 (2501) - 2502 (2503)
 (2504) - 2505 (2506) - 2507 (2508)
 (2509) - 2510 (2511) - 2512 (2513)
 (2514) - 2515 (2516) - 2517 (2518)
 (2519) - 2520 (2521) - 2522 (2523)
 (2524) - 2525 (2526) - 2527 (2528)
 (2529) - 2530 (2531) - 2532 (2533)
 (2534) - 2535 (2536) - 2537 (2538)
 (2539) - 2540 (2541) - 2542 (2543)
 (2544) - 2545 (2546) - 2547 (2548)
 (2549) - 2550 (2551) - 2552 (2553)
 (2554) - 2555 (2556) - 2557 (2558)
 (2559) - 2560 (2561) - 2562 (2563)
 (2564) - 2565 (2566) - 2567 (2568)
 (2569) - 2570 (2571) - 2572 (2573)
 (2574) - 2575 (2576) - 2577 (2578)
 (2579) - 2580 (2581) - 2582 (2583)
 (2584) - 2585 (2586) - 2587 (2588)
 (2589) - 2590 (2591) - 2592 (2593)
 (2594) - 2595 (2596) - 2597 (2598)
 (2599) - 2600 (2601) - 2602 (2603)
 (2604) - 2605 (2606) - 2607 (2608)
 (2609) - 2610 (2611) - 2612 (2613)
 (2614) - 2615 (2616) - 2617 (2618)
 (2619) - 2620 (2621) - 2622 (2623)
 (2624) - 2625 (2626) - 2627 (2628)
 (2629) - 2630 (2631) - 2632 (2633)
 (2634) - 2635 (2636) - 2637 (2638)
 (2639) - 2640 (2641) - 2642 (2643)
 (2644) - 2645 (2646) - 2647 (2648)
 (2649) - 2650 (2651) - 2652 (2653)
 (2654) - 2655 (2656) - 2657 (2658)
 (2659) - 2660 (2661) - 2662 (2663)
 (2664) - 2665 (2666) - 2667 (2668)
 (2669) - 2670 (2671) - 2672 (2673)
 (2674) - 2675 (2676) - 2677 (2678)
 (2679) - 2680 (2681) - 2682 (2683)
 (2684) - 2685 (2686) - 2687 (2688)
 (2689) - 2690 (2691) - 2692 (2693)
 (2694) - 2695 (2696) - 2697 (2698)
 (2699) - 2700 (2701) - 2702 (2703)
 (2704) - 2705 (2706) - 2707 (2708)
 (2709) - 2710 (2711) - 2712 (2713)
 (2714) - 2715 (2716) - 2717 (2718)
 (2719) - 2720 (2721) - 2722 (2723)
 (2724) - 2725 (2726) - 2727 (2728)
 (2729) - 2730 (2731) - 2732 (2733)
 (2734) - 2735 (2736) - 2737 (2738)
 (2739) - 2740 (2741) - 2742 (2743)
 (2744) - 2745 (2746) - 2747 (2748)
 (2749) - 2750 (2751) - 2752 (2753)
 (2754) - 2755 (2756) - 2757 (2758)
 (2759) - 2760 (2761) - 2762 (2763)
 (2764) - 2765 (2766) - 2767 (2768)
 (2769) - 2770 (2771) - 2772 (2773)
 (2774) - 2775 (2776) - 2777 (2778)
 (2779) - 2780 (2781) - 2782 (2783)
 (2784) - 2785 (2786) - 2787 (2788)
 (2789) - 2790 (2791) - 2792 (2793)
 (2794) - 2795 (2796) - 2797 (2798)
 (2799) - 2800 (2801) - 2802 (2803)
 (2804) - 2805 (2806) - 2807 (2808)
 (2809) - 2810 (2811) - 2812 (2813)
 (2814) - 2815 (2816) - 2817 (2818)
 (2819) - 2820 (2821) - 2822 (2823)
 (2824) - 2825 (2826) - 2827 (2828)
 (2829) - 2830 (2831) - 2832 (2833)
 (2834) - 2835 (2836) - 2837 (2838)
 (2839) - 2840 (2841) - 2842 (2843)
 (2844) - 2845 (2846) - 2847 (2848)
 (2849) - 2850 (2851) - 2852 (2853)
 (2854) - 2855 (2856) - 2857 (2858)
 (2859) - 2860 (2861) - 2862 (2863)
 (2864) - 2865 (2866) - 2867 (2868)
 (2869) - 2870 (2871) - 2872 (2873)
 (2874) - 2875 (2876) - 2877 (2878)
 (2879) - 2880 (2881) - 2882 (2883)
 (2884) - 2885 (2886) - 2887 (2888)
 (2889) - 2890 (2891) - 2892 (2893)
 (2894) - 2895 (2896) - 2897 (2898)
 (2899) - 2900 (2901) - 2902 (2903)
 (2904) - 2905 (2906) - 2907 (2908)
 (2909) - 2910 (2911) - 2912 (2913)
 (2914) - 2915 (2916) - 2917 (2918)
 (2919) - 2920 (2921) - 2922 (2923)
 (2924) - 2925 (2926) - 2927 (2928)
 (2929) - 2930 (2931) - 2932 (2933)
 (2934) - 2935 (2936) - 2937 (2938)
 (2939) - 2940 (2941) - 2942 (2943)
 (2944) - 2945 (2946) - 2947 (2948)
 (2949) - 2950 (2951) - 2952 (2953)
 (2954) - 2955 (2956) - 2957 (2958)
 (2959) - 2960 (2961) - 2962 (2963)
 (2964) - 2965 (2966) - 2967 (2968)
 (2969) - 2970 (2971) - 2972 (2973)
 (2974) - 2975 (2976) - 2977 (2978)
 (2979) - 2980 (2981) - 2982 (2983)
 (2984) - 2985 (2986) - 2987 (2988)
 (2989) - 2990 (2991) - 2992 (2993)
 (2994) - 2995 (2996) - 2997 (2998)
 (2999) - 3000 (3001) - 3002 (3003)

EL PINTOR DEBE SUS TRABAJOS AL
 ESQUEMATISMO DISLEXICO,
 ESTEREOTIPADA MELANCOLIA,
 APLICACION ESQUINADA,
 DOCUMENTADO ENSAMBLE Y
 PULCRITUD DEMENTE
 DEL RETRATO HABLADO;

EL PINTOR DEBE SUS TRABAJOS AL
 ESQUEMATISMO DISLEXICO,
 ESTEREOTIPADA MELANCOLIA,
 APLICACION ESQUINADA,
 DOCUMENTADO ENSAMBLE Y
 PULCRITUD DEMENTE
 DEL RETRATO HABLADO;

EL PINTOR DEBE SUS TRABAJOS AL
 ESQUEMATISMO DISLEXICO,
 ESTEREOTIPADA MELANCOLIA,
 APLICACION ESQUINADA,
 DOCUMENTADO ENSAMBLE Y
 PULCRITUD DEMENTE
 DEL RETRATO HABLADO;

EL PINTOR DEBE SUS TRABAJOS AL
 ESQUEMATISMO DISLEXICO,
 ESTEREOTIPADA MELANCOLIA,
 APLICACION ESQUINADA,
 DOCUMENTADO ENSAMBLE Y
 PULCRITUD DEMENTE
 DEL RETRATO HABLADO;



EL PINTOR DEBE SUS TRABAJOS A LA ADQUISICION PERIODICA
DE REVISTAS EN DESUSO, RELIQUIAS PROFANAS EN CUYAS FOTOGRAFIAS
SE SEDIMENTARON LOS ACTOS FALLIDOS DE LA VIDA PUBLICA,
ROTURAS A TRAVES DE LAS CUALES SE FILTRA, INCONCLUSA,
LA ACTUALIDAD;

EL PINTOR DEBE SUS TRABAJOS A LA FRAGIL VISIBILIDAD
DE CUERPOS Y ROSTROS SUMERGIDOS EN NEGATIVOS FOTOGRAFICOS
DE CAJON, DOMINGO TRISTE EN PLACAS CANDENTES;

DEBE SUS TRABAJOS AL DOLOR SIN REDENCION DE SEMBLANTES
EXTRAVIADOS EN FOTOGRAFIAS DE LA REVISTA EL DETECTIVE,
PUBLICACION DE CRIMINOLOGIA Y POLICIA CIENTIFICA.

DEBE SUS TRABAJOS AL QUEBRANTO OBSCENO DE ROSTROS Y CUERPOS
ABANDONADOS EN FOTOGRAFIAS DE LA REVISTA VEA, FOSA COMUN,

SUS TRABAJOS A LA INCESANTE FATIGA DE CUERPOS Y ROSTROS
RETENIDOS EN FOTOGRAFIAS DE LA REVISTA EL ESTADIO,
PISTA DE CENIZAS;

VEA



EL PINTOR DEBE SUS TRABAJOS AL CUERPO DE LA PERSONA HUMANA
DEPORTADO EN ESTADO FOTOGENICO AL ESPACIO COLECTIVO
DE LA REVISTA, CONSAGRACION DE SU PERPETUO DESAMPARO;



VEA

MASACRADO

EL PINTOR DEBE SUS TRABAJOS A LA MULTIPLICACION
 DE ADEMANES INTERRUPTOS DEL CUERPO HUMANO
 EN ESTADO DE CUERPO DEPORTIVO, DISLOCADO
 POR EL DESPLAZAMIENTO UNIFORMEMENTE ACELERADO
 DE SUS PARTES INMOVILES, ORIENTADO E INCESANTE
 Y EXTRAVIADO Y TRANSEUNTE A TODO LO LARGO,
 TODO LO ANCHO DE CANCHAS, RINGS, PISCINAS, PISTAS,
 EN UN NINGUN TIEMPO, INSTANTANEAMENTE ETERNIZADO
 EN LA BRUTALIDAD DE SU PADECIMIENTO PUBLICO;



14



15

Santiago de Chile, Jueves 30 de Diciembre de 1975

AEREO : S 4 00

EL PINTOR DEBE SUS TRABAJOS
 AL HALLAZGO EN FOTOGRAFIAS
 DE GESTOS DEL ORGANISMO
 PUGILISTA-NADADOR-TENISTA-ATLETA,
 SOMATICAMENTE SUPPLICIADO,
 CONMOVIDO, MARTIRIZANTE, SUFRIENTE,
 EXANIME;





EL PINTOR DEBE SUS TRABAJOS A LA PROLONGADA OBSERVACION
EN FOTOGRAFIAS DE CUERPOS HUMANOS
VISUAL Y ESPECIFICAMENTE CONFIGURADOS POR EL CHOQUE Y
LA FUSION EN ELLOS DE LUCES, SOMBRAS, MEDIAS TINTAS,
RECIPROCAMENTE PERMEADAS Y EXACERBADAS,
FLUJO QUE IRRIGANDO DEVASTA,
APARATO CIRCULATORIO DE CLAROSCURO RIGUROSAMENTE MONOCROMO.



EL PINTOR DEBE SUS TRABAJOS AL RESCATE DESDE FOTOGRAFIAS
DE CUERPOS HUMANOS SEMIDESNUDOS, LAXOS, EVANESCENTES,
TRAIDOS DE GOLPE AL EXTREMO PERFILAMIENTO DE SUS PERIMETROS,
OBRA Y GRACIA DEL RETOQUE;

EL PINTOR DEBE SUS TRABAJOS AL CUERPO
DE LA FOTOGRAFIA, EMBALSAMADO EN Y POR
LA FOTOCOPIA, DEPOSITO DE LOS DESPOJOS FOTOGRAFICOS;

18

ANT

DEBE SUS TRABAJOS A LA INTERVENCION
DE LA FOTOCOPIA SOBRE LA FOTOGRAFIA,
INTERVENCION QUE AUTOMATICAMENTE
EMPALIDECE, CALCINA, PERFORA, YODA, DRENA, CONGESTIONA,
FRAGILIZA, DESHIDRATA, REVIENE, ENCOGE, ASFIXIA, OXIDA,
QUEMA, SALINIZA, CONTAMINA, AZUMAGA, ALQUITRANA,
DESHILACHA Y EROSIONA LA CORTEZA DEL CUERPO FOTOGRAFICO,
PRESERVANDOLO DESTRUIDO;

19

EL PINTOR DEBE
SUS TRABAJOS A
LA CONFRONTACION
DE FOTOGRAFIAS
CON FOTOCOPIAS
DE AQUELLAS FOTO-
GRAFIAS;
DE DICHA CONFRON-
TACION SURGIO
PARA EL PINTOR
LA VISION QUE
ORIENTO SUS
OPERACIONES
PICTORICAS;

A TRAVES DE ESAS
OPERACIONES
PICTORICAS SURGIO
PARA EL PINTOR
LA VISION QUE
ORIENTO LA SELECCION,
LECTURA Y TRADUCCION
DE SUS MODELOS,
DE INDOLE INVARIABLE-
MENTE FOTOGRAFICA;

E.DITTBORN/OCTUBRE 77





Titulo: Lubrificante quemado
(fragmento)

aceite, vaselina y papel sobre cartón

20 114 cm. x 89 cm. 1977.

21



Titulo: La sagrada familia
(fragmento)

acrilico sobre linoca negra

150 cm. x 145 cm. 1977.



Título: A fondo perdido (frag.)
acrílico sobre linocia a la vista
160 cm. x 160 cm. 1977.

22



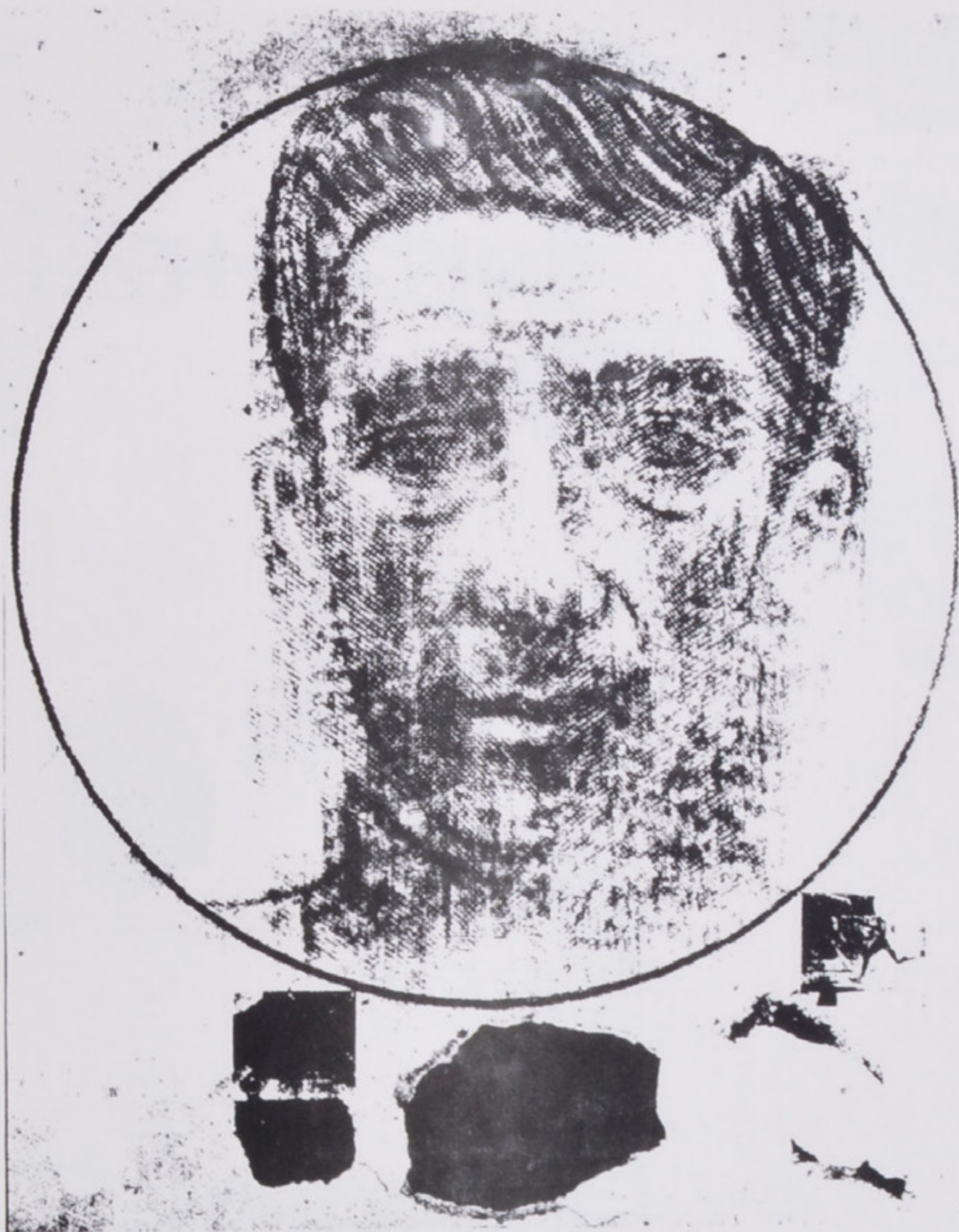
Título: Pietà
acrílico sobre aspillera
125 cm. x 135 cm.
1977

23



Título: Luis Cáceres Hernández
acrilico sobre aspillera
125 cm. x 135 cm. 1977.

24



Título: Su imagen quemada
sanguina, fotocopia, lija, papel
de seda, dinaflet y papel de diario
sobre cartón piedra
84 cm. x 100 cm. 1977

25

~~carranza~~
padilla

~~cardemil~~
daza

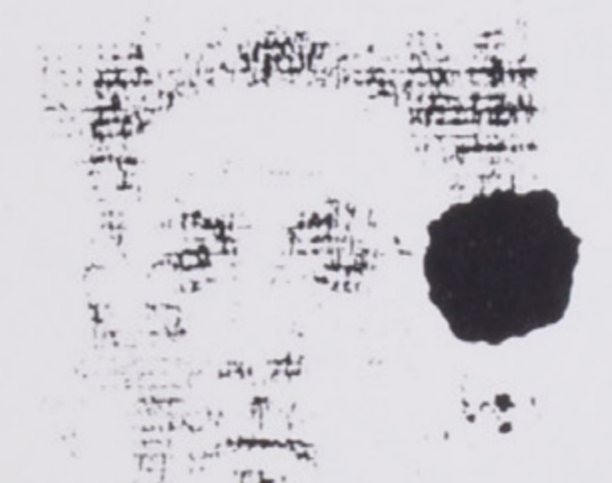
~~ceres~~
ces



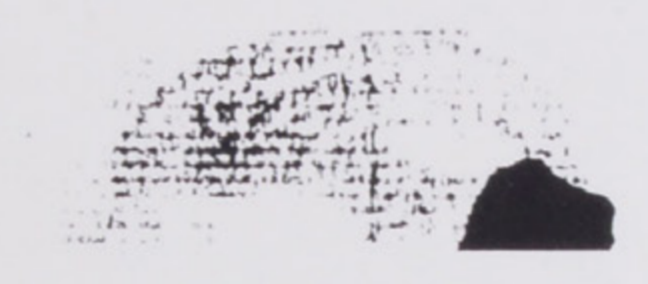
~~riho~~



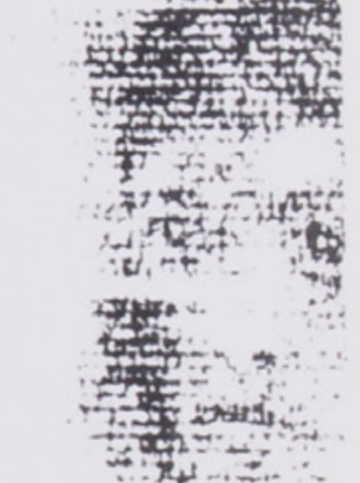
~~calderón~~
miño



~~carranza~~
padilla



~~cal~~
barraza



~~cal~~
vera



*Titulo: Muerte del nombre (fragmentos)
9 módulos de cartón corrugado;
tira, vaselina, dinaflex, grafito y letaset
135 cm. x 135 cm. 1977*

con
el auspicio de:

sistemas de computación s.a.



v.i.s.u.a.l.